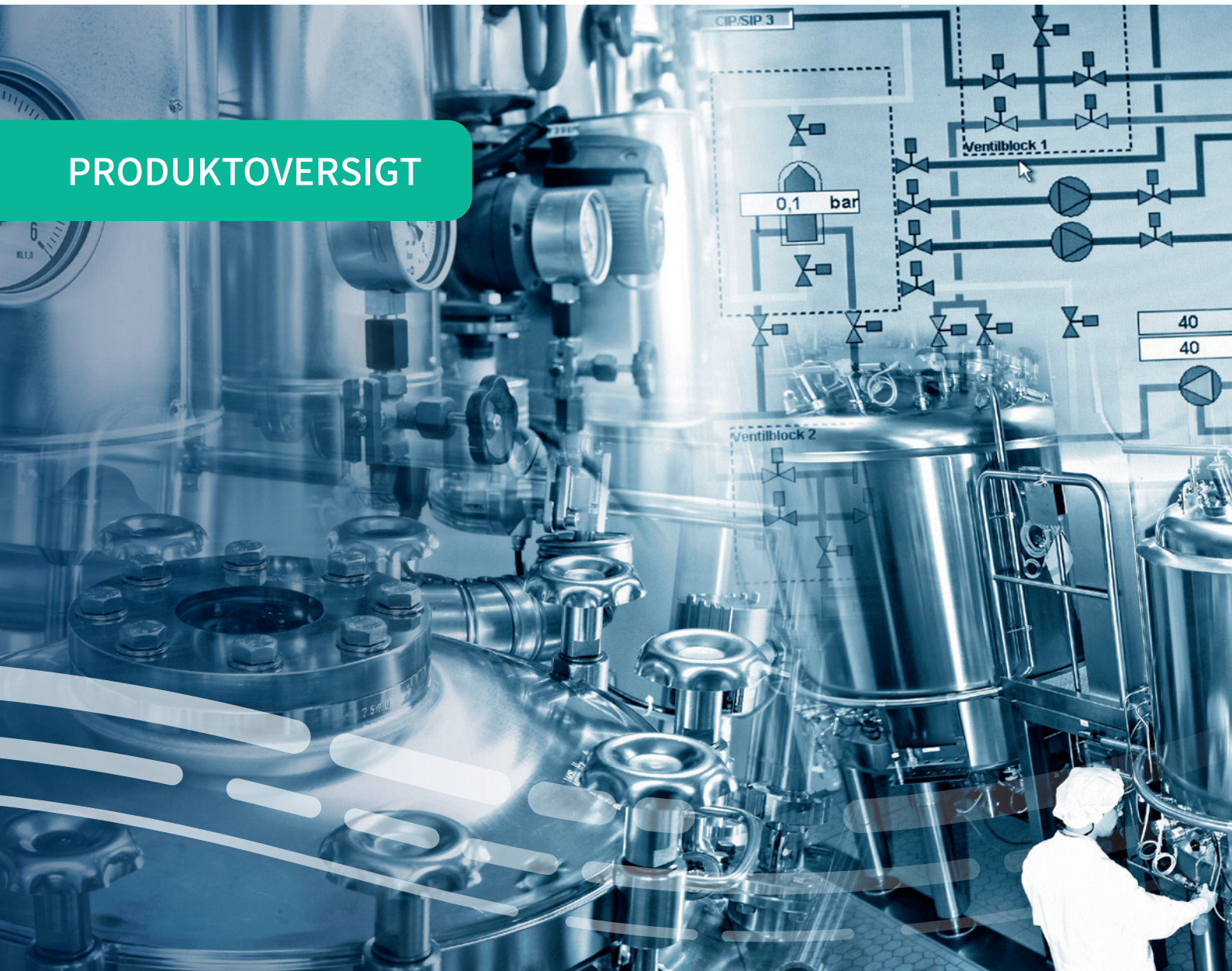


PRODUKTOVERSIGT



Hygiejniske og sterile løsninger

Denne brochure giver dig overblik over Fagerbergs hygiejniske og sterile produkter henvendt til mejeri-, bryggeri-, bioteknologi-, farma- og fødevarerbranchen

Som kunde får du adgang til



Markedets højeste produkt-kvalitet og nøglefærdige totalløsninger



Specialister med ekspertviden og kendskab til dine applikationer



Kompetente service-teknikere, der minimerer nede- og tabt procestid



Kvalitetsstyret virksomhed iht. ISO 9001:2015 og ISO 14001:2015



Vores serviceafdeling er klar til at rykke ud døgnet rundt

Indutrade

Vores stærke ejer garanterer, at vi også er her i morgen



Kurser og seminarer, så du kan holde din viden opdateret

Få en samarbejdspartner med 50 års indsigt i din branche

Vi brænder for at skabe sterile og hygiejniske kvalitetsløsninger, der opfylder dine unikke behov.

Produkterne kan leveres med en eller flere af følgende erklæringer: 3A, EHEGD, FKM, EU10/2011, EU1935/2004, FDA, samt 3.1 materiale- og testcertifikat.



PRØVEUDTAGNING

Når der i enten fødevarerindustrien, den farmaceutiske industri eller bryggeriindustrien produceres et batch af et bestemt produkt, kan der være krav til, at der løbende udtages prøver for analyse. Der skal altså udtages en prøve af det, der bliver produceret. Det er vigtigt, at denne prøve er repræsentativ i forhold til det indhold, der er i processen. Derfor stiller det krav til, at prøveudtagningsudstyret og proceduren ikke på nogen måde kan kompromittere prøven.



Dobbeltsædet steriliserbar prøveudtagningsventil type Sesam

Den unikke dobbeltsædeventil der eliminerer "dead-space" under prøveudtagning, da selve damptilførslen er afspærret når prøven udtages.

KEOFITT · DANMARK



Sterilisérbar prøveudtagningsventil type W9/W15/W25

Den klassiske prøveudtagningsventil beregnet til prøveudtagning af lav viskositet. EHEDG-certificeret. Automatisk eller manuel betjening.

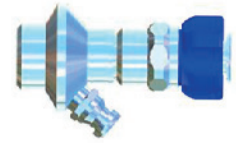
KEOFITT · DANMARK



Sterilisérbar prøveudtagningsventil type 4 KAI

Den klassiske prøveudtagningsventil beregnet til prøveudtagning af lav viskositet. Automatisk eller manuel betjening.

KEOFITT · DANMARK



CIP-bar prøveudtagningsventil type Basis

Den simple, selvdrænende og CIP-bare løsning til hygiejnisk prøveudtagning. EHEDG-certificeret. Automatisk eller manuel betjening.

KEOFITT · DANMARK



Microport og Multi Microport 49

Micro Ports™ er designet til at tage prøver ved hjælp af en kanyle, med minimal risiko for kontaminering. Konstrueret til prøvetagning af lavviskose produkter med mikroskopiske partikler i væsken.

KEOFITT · DANMARK



Sterile prøveudtagningsposer

Ukompliceret, sikker og hygiejnisk prøveudtagning, hvor der ikke er brug for forudgående montering eller rengøring af komponenter. Nem at fragte til laboratoriet uden risiko for kontaminering af prøven, og nem efterfølgende at håndtere og opbevare.

KEOFITT · DANMARK



Aseptiske prøveudtagningsposer

Ukompliceret, sikker og hygiejnisk prøveudtagning. Alle dele hvor der er risiko for luftbåren kontaminering, steriliseres sammen med ventilen umiddelbart før prøveudtagning. Nem at fragte til laboratoriet uden risiko for kontaminering af prøven, og nem efterfølgende at håndtere og opbevare.

KEOFITT · DANMARK



Hygiejniske prøveudtagningsposer Keofitt Sampling Bag

Single-use flerlags prøveudtagningspose fremstillet i sterilrum. Velegnet til enhver væske inkl. tyktflydende produkter og/eller produkter, der indeholder faste partikler med en størrelse på op til 15mm i diameter.

KEOFITT · DANMARK



Spike prøveudtagningsposer

Omkostningseffektiv single-use prøvetagningspose til brug, hvor der ikke er helt så store krav til sterilitet og hvor opbevaringstiden er mindre kritisk. Den har en unik selvforsglende septum, der tillader meget tykke nåle for hurtig og bekvem prøveudtagning af de fleste væsker inklusive produkter med højere viskositet.

KEOFITT · DANMARK

BUTTERFLYVENTILER

Butterflyventiler er pålidelige afspærringsventiler der fungerer optimalt i såvel hårde som beskidte miljøer. En af fordelene ved denne ventiltipe er, at den fylder og vejer mindre end andre ventiltyper. Desuden er butterflyventiler nemme at renovere.



Sanitärer butterflyventil

Afspærringsventil til fødevarer- og farmaproduktion.
Materialer: Rustfrit og syrefast stål
DN15 - DN150

KIESELMANN · TYSKLAND



Butterflyventil for CIP applikationer

Butterflyventil der sikrer adskillelsen af produkter.
Materialer: Rustfrit og syrefast stål
DN15 - DN150

KIESELMANN · TYSKLAND



Todelt butterflyventil type KG9/KG7

Den slidstærke procesventil.
Materialer: Stål og støbejern
DN25 - DN1000
PN16

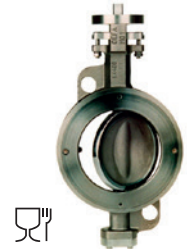
GEFA · TYSKLAND



PTFE-linet butterflyventil i hygiejnisk version type KG6/KG8

Procesventil med elastisk PTFE-sæde.
Materialer: Stål og syrefast
DN50 - DN500
PN16

GEFA · TYSKLAND



Dobbeltextcentrisk butterflyventil type HG1/HG7 i poleret version

Butterflyventil til højere temperaturer.
Materialer: Stål og syrefast
DN50 - DN600
PN25/40

GEFA · TYSKLAND

SÆDE- / MEMBRANVENTILER

Fagerberg leverer enkelt- og dobbeltsædeventiler samt membranventiler fra anerkendte leverandører. Enkelte af dem kan leveres med dampspære for at sikre sig i mod kontaminering.



Gembra aseptisk og steril dobbelt sædeventil

Aseptisk og steril dobbelt sædeventil til farmaproduktion.
Materialer: Rustfrit og syrefast stål
DN40 - DN80

KIESELMANN · TYSKLAND



Kieselmann bundudtagningsventil

Hygiejnisk bundudtagningsventil egnet til fødevarer- og farmaproduktion.
Materialer: rustfri og syrefast stål
DN25 - DN100

KIESELMANN · TYSKLAND



Kompakt sædeventil type KI-DS

Universel sædeventil til fødevarer- og farmaproduktion.
Materialer: Rustfrit og syrefast stål
DN25 - DN100

KIESELMANN · TYSKLAND



Hygiejnisk dobbelt sædeventil

Mix pro ventil til fødevarer- og farmaproduktion.
Materialer: Rustfrit og syrefast stål
DN25 - DN150

KIESELMANN · TYSKLAND



Membranventil til sanitære systemer

Denne membranventil laves helt i syrefast, men fås også i mere eksotiske materialer.
DN3 - DN50

LIQUITEC · SCHWEIZ



Membranventil steri-pure® MTS / MYS-Valve

Denne membranventil i T / Y design laves helt i syrefast stål, men fås også i mere eksotiske materialer.
DN3 - DN50

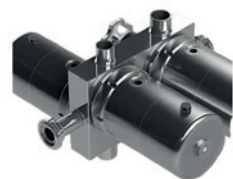
LIQUITEC · SCHWEIZ



Membranventil steri-pure® MBS Bottom Outlet

Denne membranventil i bundudtags ventil laves helt i syrefast stål, men fås også i mere eksotiske materialer.
DN3 - DN50

LIQUITEC · SCHWEIZ



Membranventil steri-pure® MM Multifunctional Block - Valve

Denne membranventil i Multiblok design laves helt i syrefast stål, men fås også i mere eksotiske materialer.
DN3 - DN50

LIQUITEC · SCHWEIZ

REGULERINGSVENTILER

Reguleringsventiler er der behov for i alle processer. Med den store fokus på omkostningsbesparelser og miljø bliver der behov for reguleringsventiler der er mere og mere nøjagtige og pålidelige under drift. Derfor er det vigtigt af få beregnet og dimensioneret den rigtige reguleringsventil til opgaven.



Sanitær sædereguleringsventil type 19000 cleanflow

Reguleringsventil til fødevarer- og farmaproduktion.
Materialer: Syrefaste stållegeringer
DN10 - DN100

FLOWSERVE KÄMMER · TYSKLAND



Reguleringsventil til fødevarer- og farmaproduktion

Materialer: Syrefast stål
Aktuator: Membran, reciprocating, håndtag
DN20 - DN125

KIESELMANN · TYSKLAND

KONTRAVENTILER

Kontraventilerne er konstrueret og bygget med det formål at sikre høj pålidelighed i daglig brug. Deres modulære design og optimerede tætninger med minimalt dødsrumvolumen gør dem velegnede til kontrolventilprogrammet inden for aseptisk og steril processteknik inden for medicinalindustrien, bioteknologi og fødevareteknologi. Det omfattende produktsortiment giver brugerne mulighed for at skabe fleksible løsninger.



Sanitær kontraventil type SRK22A

Kontraventil til sanitære applikationer.
Materialer: Syrefast og rustfrit stål
DN15 - DN50
PN10

GESTRA · TYSKLAND



Sanitær kontraventil

Kontraventil til sanitære applikationer.
Materialer: Syrefast stål
DN15 - DN150

LIQUITEC · SCHWEIZ



Bio-plus Sterile Excentrik kontraventil

Materiale: AISI 316L
Tætning: EPDM, FEP (silikone), FKM
Ruhed: Ra<0,6 µm
Dim: DN4 - DN 150
Tilsl: Svejseender iht. DIN, ISO, AME BPE

LIQUITEC · SCHWEIZ



Bio-plus Sterile kompakt Non-return kontraventil

Materiale: AISI 316L
Tætning: EPDM, FEP (silikone), FKM
Ruhed: Ra<0,6 µm
Dim: DN4 -DN150
Tilsl: wafer iht. DIN 11866 og DIN 32676, rør standard ISO, AME BPE

LIQUITEC · SCHWEIZ

VANDUDLADERE

Ved alle dampsystemer er der behov for at fjerne kondensat fra systemet. Det er vigtigt at vælge en vandudlader der er specielt egnet til det enkelte dampsystem.



Sanitær membran-/ kapselvandudlader SMK22

Sanitær vandudlader til ren damp – SIP/CIP-processer.
Materialer: Syrefast rustfrit stål
DN10 - DN25
PN10

GESTRA · TYSKLAND



Sanitær membran-/ kapselvandudlader SMK 22-5

Materiale: 1.4404
Steril membran
Indvendige dele: Ra ned til 0,6 µm
Tilslutninger: Clamps eller orbitale svejseender
Ventilsamling: Clamps

GESTRA · TYSKLAND



Sanitær membran-/ kapselvandudlader SMK 22-8

Materiale: 1.4404
Steril membran
Indvendige dele: 0,8 µm
Tilslutninger: For montering mellem clamps
(50,5 mm)*
*Tilbehør til montering mellem orbitale svejseender
kan fås som option.

GESTRA · TYSKLAND



Svømmervandudlader UNA 16A og UNA 46A

Disse enheder, der er udstyret med en pålidelig ventil med rullende kugle, vil sikre en stabil drift. Disse svømmervandudladere er førsteklasses til applikationer, hvor store og varierende mængder kondensat skal udledes.

GESTRA · TYSKLAND



Membranvandudlader MK 45 og MK 45A

Disse to ventiler, der er fremstillet af rustfrit stål eller stål afhængigt af brugsstedet, er konstrueret rundt om en membran, der garanterer hurtig reaktion og derfor rigtig dræn til følsomme applikationer.

GESTRA · TYSKLAND

SPRÆNGPLADER TIL HYGIEJNISKE APPLIKATIONER

Sprængplader er en enhed designet til at åbne ved et forudbestemt tryk, ved en defineret temperatur. Fike Hygiejniske sprængplader er specifikt designet til brug i fødevarer, farmaceutisk og biotekindustrien. De er fri for revner og sprækker, opfylder SIP/CIP-krav, har 3A godkendelse og overensstemmelse med FDA og 1935:2004 for pakningsmaterialet. Sprængpladerne vil desuden kunne forsynes med brudindikator, som giver signal hvis pladen åbner.



Fike sprængplade type AXIUS-SC

Er specielt designet iht. de strenge sanitære og aseptiske krav man finder i Biotech og Pharma industrien samt de hygiejniske krav fra Bryggeri- og fødevarerindustrien. Velegnet til CIP/SIP og fri for revner og sprækker. Certifikater: EN 4126, 3.1, 3A
Overfladeruheds statement og overensstemmelse med FDA samt EN 1935:2004 & 2023:2006 for pakningerne. Matr.: Aisi 316L & Hastelloy C276. Dim.: DN38-DN76 (1"-4")

FIKE · BELGIEN



Fike sprængplade type SR-H

Er særdeles velegnet i hygiejniske applikationer og enhver proces med CIP/SIP rengøring. Sprængpladen kan belastes med op til 95% af det nedre sprængtryk og kan benyttes til medier såsom gas, væske og damp. Certifikater: EN 4126, 3.1, 3A
Overfladeruheds statement og overensstemmelse med FDA samt EN 1935:2004 & 2023:2006 for pakningerne. Matr.: Aisi 316L Dim.: DN 40-DN 100 (1½"- 4")

FIKE · BELGIEN



Fike sprængplade type SHX

Er velegnet i processer med cykliske- og pulserende driftsforhold og til CIP/SIP. Kan benyttes til medier som gasser og væsker. Certifikater: EN 4126, 3.1, 3A
Overfladeruheds statement og overensstemmelse med FDA samt EN 1935:2004 & 2023:2006 for pakningerne Matr.: Aisi 316 (1.4401) Dim.: DN 40 & 50 (1½" & 2")

FIKE · BELGIEN

SIKKERHEDSVENTILER

Fagerberg leverer sikkerhedsventiler af høj kvalitet fra en række anerkendte producenter til beskyttelse af procesanlæg. Sikkerhedsventilerne blive nøje udvalgt og tilpasset til den enkelte applikation, med særligt henblik på at være nemme at rengøre og med minimal mulighed for dødt væske før sikkerhedsventilen.



Sikkerhedsventil type 35

Sikkerhedsventil til processer med hygiejnekrav. Materialer: Stål og syrefast m.m. DN15 - DN100

NIEZGODKA · TYSKLAND



Sanitær sikkerhedsventil

Sanitær sikkerhedsventil til bryggeri-, fødevarer- og farmaceutiskproduktion. Med pneumatisk åbning for bedre rengøring via CIP/SIP med mulighed for tilbagemelding. Leveres iht. ASME BPE og DIN11851
Materiale: Syrefast stål 1.4404 DN25 - DN100
Sæt tryk 0,2 til 12 barg

KIESELMANN · TYSKLAND



Sanitær sikkerhedsventil

Sanitær sikkerhedsventil til bryggeri-, fødevarer- og farmaceutiskproduktion. Leveres iht. ASME BPE og DIN11851
Materiale: Syrefast stål 1.4404 DN25 - DN100
Sæt tryk 0,2 til 12 barg

KIESELMANN · TYSKLAND



Goetze sikkerhedsventil

Sikkerhedsventil specielt designet til brug i pharma- og fødevarerindustrien. Særligt velegnet til CIP/SIP da den udstyres med pneumatisk aktuator for rengøring af sæde areal.

GOETZE · TYSKLAND

Fagerberg Service

Fagerbergs serviceafdeling tilbyder kundetilpassede serviceaftaler. Aftalerne kan bl.a. dække over vedligehold, reparation, montering og idriftsættelse af dit udstyr – altid tilpasset efter dine behov. Vores serviceafdeling har 24-timers bemanning og er derfor altid klar til at rykke ud med kort varsel, så du undgår unødvendig nedetid, skulle der opstå problemer med driften.



VENTIL SERVICE

- ✓ Test og tryktest af ventiler
- ✓ Renovering af ventiler
- ✓ Slibning af sæde og skydeventiler
- ✓ Renovering og test af aktuatorer



INSTRUMENT SERVICE

- ✓ Verificering af flowmålere
- ✓ Kontrol af kedelovervågningsudstyr
- ✓ Udlejning af Krohne Optisonic 6300P ultralydsflowmåler + temperatur



ANALYSE SERVICE

- ✓ Idriftsættelse og vedligehold af WTW måleudstyr
- ✓ Verificering af WTW måleudstyr
- ✓ Idriftsættelse og vedligehold af MAXX prøveudtagere

Test af vandudladere

Fejlprocenten for defekte vandudladere på et gennemsnitligt anlæg er ca. 25 %. Det kan føre til tab af damp eller ophobning af kondensat, hvilket betyder eksplosivt stigende driftsomkostninger.

Erfaringsmæssigt koster én defekt vandudlader dkr. 5.400,- pr. år i direkte damptab.

Derfor er det vigtigt, at du løbende får udført test af vandudladere for efterfølgende vedligeholdelse. Ved at gøre det, kan du minimere de defekte vandudladere til under 5 %. Til at teste dine vandudladere anvender vi et avanceret måleværktøj, som kan holde kontrol med vandudladernes funktion og tilstand.



Verificering af sikkerhedsventiler

Vores serviceafdeling har specialiseret sig inden for verificering af sikkerhedsventiler iht. gældende lovkrav. På vores værksted kan vi verificere sikkerhedsventiler DN≤200 op til 250 bar, og for sikkerhedsventiler DN≤200 op til 150 bar kan vi anvende vores mobile testbænk.

Med vores online testudstyr kan vi desuden klare opgaven, mens dit anlæg er i drift.

Så sikrer du maksimal opetid og sparer samtidig på dine omkostninger.

FLOW

Fagerberg tilbyder det meste inden for flowmåling, og leverer produkter af høj kvalitet fra en række anerkendte producenter. Til sanitære flowmålere er de mest anvendte måleprincipper magnetisk-, masse- og VA principperne, som har hver deres egenskaber. De opfylder bl.a. EU1935, FDA, EHEDG 3A standarderne og kan leveres kundetilpasset jeres opgaver.



Optimass 1400

2-rørs ligerørs masseflowmåler til universelle applikationer. Måler masseflow, densitet, volumen, temperatur og kan dermed beregne andre værdier, fx Brix. Kan også måle på væsker indeholdende luft eller andre gasser.

DN15 - DN50

KROHNE · ENGLAND



Optibatch 4011

Måling er uafhængig af viskositet, ledningsevne og lige indløbsstrækning, måler volumen- eller masseflow i ekstremt korte påfyldningscyklusser. Ingen separat elektronik nødvendig. Elektronik er integreret i det fuldsvejste kabinet i rustfrit stål.

Standardafvigelse <0,04 %

KIESELMANN · TYSKLAND



Optimass 6400

High-end masseflowmåler til måling af gas og væsker i procesindustrien. Dækker temperaturområder fra -200 til +400 °C og tryk op til 200 bar. Kan også måle på væsker indeholdende luft eller andre gasser.

DN8 - DN200

KROHNE · ENGLAND



Optimas 7400

1-rørs ligerørs masseflowmåler til fødevarer- og farmaindustrien samt slidende og ætsende applikationer. Fås derfor i flere forskellige materialer, fx Rustfrit stål S318, Titanium, Hastelloy og Tantal.

DN6 - DN80

KROHNE · ENGLAND



BATCHFLUX 5500

Specielt udviklet til præcise kold- og varmpåfyldningsprocesser af drikkevarer. Høj nøjagtighed og fremragende langtidsstabilitet.

Fremragende reproducerbarhed på grund af det keramiske målerør. Ekstremt korte påfyldningscyklusser <500 ms.

KROHNE · TYSKLAND



Optiflux 6050

High-end masseflowmåler til måling af gas og væsker i procesindustrien. Dækker temperaturområder fra -200 til +400 °C og tryk op til 200 bar.

Kan også måle på væsker indeholdende luft eller andre gasser.

DN8 - DN200

KROHNE · ENGLAND



Optiflux 6100

High-end masseflowmåler til måling af gas og væsker i procesindustrien. Dækker temperaturområder fra -200 til +400 °C og tryk op til 200 bar.

Kan også måle på væsker indeholdende luft eller andre gasser.

DN8 - DN200

KROHNE · ENGLAND



Optiflux 6300

High-end masseflowmåler til måling af gas og væsker i procesindustrien. Dækker temperaturområder fra -200 til +400 °C og tryk op til 200 bar.

Kan også måle på væsker indeholdende luft eller andre gasser.

DN8 - DN200

KROHNE · ENGLAND



H250 M40 variabel areal flowmåler

Verdens eneste EHEDG-certificerede variabel areal flowmåler.

KROHNE · TYSKLAND



Opticheck

OPTICHECK indsamler data fra flowmåleren og verificerer at måleren kører uden fejl og overholder kravene for sporbar verifikation iht. DIN EN ISO 9001:2008 sektion 7.6.

KROHNE · TYSKLAND

TEMPERATUR

Temperaturen er det parameter, der oftest måles på. Til det leverer vi sammen med anerkendte producenter et bredt udvalg af følere og transmittere, med og uden termolommer.



Klay hygiejnisk med display

Mikroprocessor baseret temperaturtransmitter i syrefast stål. Velegnet til nøjagtig temperaturmåling med display og unik programmeringsknap.

KLAY · HOLLAND



Krohne Inor hygiejnisk

Temperaturtransmittere til hygiejniske applikationer. Godkendt iht. EC 1935/2004 og FDA. Endvidere også mulighed for SIL 2-godkendelse.

KROHNE INOR · SVERIGE

TRYK

Fagerberg tilbyder manometre og tryktransmittere med høj nøjagtighed fra forskellige producenter – dækkende næsten alle tænkelige applikationer. Alle modeller leveres med fremskudt membran og tilhørende certifikater og godkendelser. Ligeledes kan vi levere modeller med køleribber til høje temperaturer, samt markedets bredeste måleområde.



Optibar P 2010

Udført i rustfrit stål med fremskudt membran. Velegnet til food/pharma og generelle sterile applikationer.

KROHNE · TYSKLAND



Optibar PC/PM 5060

Robust tryktransmitter til måling af tryk og niveau i mange applikationer, især ved hurtigt svingende temperaturer, op til 150°C. Mulighed for enten metallisk eller keramisk membran.

KROHNE · TYSKLAND



Optibar DP 7060

Differenstryktransmitter til alle procesapplikationer og med mulighed for bl.a. FF og Profibus PA. Denne model måler både differenstryk og statisk tryk, hvilket giver flere fordele og installationsmuligheder.

KROHNE · TYSKLAND



Klay serie 8000/2000 tryk- og niveautransmitter

Udført i rustfrit stål med fremskudt membran og en række sanitære godkendelser. Velegnet til food/pharma, men benyttes også til bl.a. spildevand hvor tilstopning af mediet undgås med fremskudt membran.

KLAY · HOLLAND



Klay serie 4000

High-end tryk- og niveautransmitter med fremskudt membran. Høj præcision, grafisk display og intelligent software. Mere end 40 forskellige procesforbindelser.

KLAY · HOLLAND



Ashcroft T5500 sanitær manometer

Ashcroft® T5500/T6500 manometer designet til høj ydeevne og pålidelighed. Fås med sanitær membran 32X serien med procesforbindelser Varivent®, DIN 11851, Tri-Clamps, SMS, RJT, IDF og mere.

ASHCROFT · TYSKLAND



Ashcroft 1032 sanitær manometer

Leveres med Tri-Clamp tilslutning og er 3A autoriseret. Designet specielt til at imødekomme strenge sanitære krav.

ASHCROFT · TYSKLAND



Ashcroft 1036 sanitær manometer

3A godkendt manometer i 3-1/2" med 1037 inline fittings. Nem at holde ren grundet minimalt dødrum og risiko for produktophobning.

ASHCROFT · TYSKLAND

NIVEAU

I stedet for at bruge tryktransmittere til niveaumåling, så kan Fagerberg også levere FMCW rader eller switch til at måle eller indikere et niveau i tanke. Alle sammen med øje for minimal produkttopbygning og nemme at holde rene.



Optiwave 3500

Optiwave – FMCW radar-niveau-transmittere for væsker og pastaer. Måling af afstand, niveau, volumen og masse. Planmonteret PEEK-antenne - CIP/SIP egnet. Ingen drifts- eller vedligeholdelsesomkostninger til rensning, da det ikke er nødvendigt at tilføre trykluft. Mange forskellige hygiejniske processtilslutninger.

KROHNE · TYSKLAND



Optiswitch 6600 – niveaukontakt

Målingen er uafhængig af mediet. Påvirkes ikke af klæbende medier eller skum: Hygiejniske, planmonteret installation.

KROHNE · TYSKLAND



Optiswitch 6500

Niveaudetektion og tørløbsbeskyttelse af væsker og faste stoffer. Nem rengøring og minimal risiko for tilstopning af klæbrige produkter. Måling i væsker som vand og øl, samt viskøse og klæbrige produkter som honning. Kan også måle tørre medier som sukker. Præcis sensor, upåvirket af installationspositionen. Kan tåle rengøring med CIP- og SIP-midler. Hygiejniske installation er mulig med stort tilbehørsprogram.

KROHNE · TYSKLAND

PROCESANALYSE

Fagerberg tilbyder en lang række af højt specialiserede kvalitetsanalyseprodukter fra anerkendte leverandører. De fleste af produkterne er egnet til onlineinstallation og med tilhørende udstyr - lige til at sætte i drift.



Optisys ind 8100 – ledningsevne målesystemer

Hurtig temperaturkompensering. Konfiguration via touchskærm.

KROHNE · TYSKLAND



Smartpat – pH-, redox- og ledningsevnefølere

Måling af pH, redox og ledningsevne. Indbygget transmitter - separat transmitter IKKE nødvendig. Konfiguration og offlinekalibrering via FDT/DTM. Direkte tilslutning af føleren til styresystemet.

KROHNE · TYSKLAND



Optisys TSS X050 til turbiditetsmåling

Egnet til CIP/SIP og mulighed for udtræk under drift. Nøjagtig NIR-absorptionsmåling uanset farven på mediet. Kompakt system med indbygget elektronik og ingen væsentlige (materiale) overgange. Langtidsstabil LED.

KROHNE · TYSKLAND



Optisens TSS 7000

Selvkompenenserende 4-kanalsteknologi reducerer fejlmåling (drift) forårsaget af tilsmudsning eller ældning. Maksimal produktsikkerhed takket være glasfrit design.

KROHNE · TYSKLAND



Procesvandskontrol

Analysator: måling af hårdhed dHo
Analysator: måling af jernindhold (FE)
Analysator: måling af spænding i vand (EDTA)

Minimalt behov for service fra driftspersonale.

PLUG and PLAY løsning.

RLS WACON · TYSKLAND



Unik transmitter til analyseparametre

Nem og intuitiv menu IP69K rustfri 316L hus EX/ATEX godkendelse pH, redox, ledningsevne, ilt, tørstof osv.

KROHNE · TYSKLAND



Komplet analyseprogram

Food/Pharma godkendelser 3A, FDA og 3.1 Mat certifikat osv. pH, redox, ilt, ledningsevne, klorin, turbiditet, optisk, tørstof, UV

KROHNE · TYSKLAND

SLANGER

Modulære processlangesystemer fremstillet i silikone eller PFA-materialer med genanvendelige slangekoblinger. Proceslangene er specielt designet til vores slangekoblinger, hvilket sikrer et minimalt dødsrumvolumen og gør dem velegnede til aseptiske og sterile processer. De kan kombineres med forskellige procesforbindelser og standarder, hvilket gør dem meget fleksible til dit procesdesign.



Bio-plus SP slangefitting

Slangekobling til farmaslangere.
Materialer: Syrefast stål
DN15 - DN50

LIQUITEC · SCHWEIZ



PFA og silikoneslange

Medieberørte dele:
PFA eller silikone med
platinforstærkning

LIQUITEC · SCHWEIZ



Bio-plus SV slangefitting

Materiale: AISI 316L
Ruhed: Ra<0,6 µm
Dim: DN4 - 65
Tilst: Svejseender, Clamp,
Union iht. DIN, ISO, AME BPE

LIQUITEC · SCHWEIZ

MAGNETISKE MIKSERE

Vores magnetiske miksere repræsenterer kulminationen på 25 års erfaring og løbende udvikling. Derfor er produktprogrammet topmoderne og lever op til de gældende standarder EHEDGE, cGMP, 3A, FDA, USP Class VI og REACH / RoHS. Alle magnetiske mikser løsninger bliver beregnet og bestemt af Fluid Dynamics (CFD) som sikrer: korte blandetider, lav restblandbart volumen, høj effektivitet med optimal lethed af rengøring.



Bio-m Bottom Magnetic Agitators BMA

Lav forskydningskraft effekt.
Bio-m[®] magnetisk mikser er kendetegnet ved et ekstremt bredt anvendelsesområde. Den kan bruges til en lang række blandede opgaver i beholdere fra 2 til 80.000 liter.

LIQUITEC · SCHWEIZ



Bio-m[®] BMAF fermenter agitator

Brugen af bundmonterede magnetiske mikser i bioreaktorer muliggør lange, kontaminering frie procescyklusser, især inden for cellekulturfermentering. Takket være glidelejernes stabile design tillader vores BMAF mikser lange, fritsvævende omrøreaksler og bruges i dag i bioreaktorer med procesvolumener på op til 15.000 liter.

LIQUITEC · SCHWEIZ



Bio-m[®] TMAE Top-mounted Magnetic Agitator with external Bearing

Alsiddig magnetisk mikser til farmaceutiske procesbeholdere. De keramiske lejer muliggør kontinuerlig, støjsvag drift, samtidig med at de opfylder de højeste hygiejniske krav. Omrøringselementerne vælges i henhold til proces- og kunde krav. Den eksterne CIP/SIP-forbindelse muliggør perfekt rengøring.

LIQUITEC · SCHWEIZ



Bio-m[®] TMAi Top-mounted Magnetic Agitator with internal Bearing

Alsiddig magnetisk mikser til farmaceutiske procesbeholdere. De keramiske lejer muliggør kontinuerlig, støjsvag drift i overensstemmelse med de højeste hygiejniske krav. Omrøringselementerne vælges i henhold til proces- og kunde krav.

LIQUITEC · SCHWEIZ



Fundafom[®] Foam Separator

Skum fra processer agglomereres ved centrifugalkraft og returneres til processen i flydende form. Gasser udledes gennem den integrerede gasdyse. Gennemprøvet teknologi inden for bioteknologi og andre anvendelsesområder.

LIQUITEC · SCHWEIZ



Bio-m[®] DM Dynamic Tubular Mixers

Universelt anvendelig, dynamisk rørmikser, ideel til homogen blanding af vanskelige produkter. Grundet den variable hastighed kan output justeres efter produktet.

LIQUITEC · SCHWEIZ



Bio-m[®] SM Static Tubular Mixer

Variabel brug. Rørformet mikser uden bevægelige dele muliggør sikker blanding af forskellige komponenter. Disse kan være både flydende og gasformige. Anvendelser såsom homogenisering faktor. En yderligere anvendelse er homogenisering af kun ét stof med hensyn til sammensætning og temperatur.

LIQUITEC · SCHWEIZ

TANKE- OG RØRSAMLINGER

Liquitec tilbyder modulært procesdesign af tanke og rørsamlinger, der er konstrueret i overensstemmelse med strenge aseptiske og sterile designstandarder. Dette opnås ved hjælp af O-ring tætninger, der er beregnet ved hjælp af Finite Element Method (FEM) for at sikre dødsrumfri og sterilt design. Dette giver brugeren mulighed for at opfylde de højeste krav i henhold til GMP, 3A og ASME BPE. Disse moduler kan kombineres med forskellige procesforbindelser og standarder, hvilket gør dem yderst fleksible til dit procesdesign.



Sanitær rørsamlinger type Bioplus-C

Sterile clamps til farmaanlæg.
Materialer: Syrefast stål
DN04 - DN100

LIQUITEC · SCHWEIZ



Bio-T Ingold system

Materiale: AISI 316L
Tætning: EPDM, FEP (silikone), FKM
Ruhed: Ra<0,6 µm
Dim: 19mm, 25mm og 40mm

LIQUITEC · SCHWEIZ



Clamp samling iht. DIN32676

Materiale: AISI 316L
Tætning: EPDM, Silikone, FKM, PTFE, PTFE/Silikone, PTFE/EPDM, PTFE/FKM, Gylon - Blue
Ruhed: Ra<0,6 µm
Dim: DN4 - DN300
Tilsl: Svejseender iht. DIN, ISO, AME BPE

LIQUITEC · SCHWEIZ



Bio-plus Sterile filter og blende

Materiale: AISI 316L
Tætning: EPDM, silikone, FFKM
Ruhed: Ra<0,6 µm
Dim: DN4 - 50
Tilsl: passer i følgende:
Bio-Plus sterile union, DIN11864 Aseptik Union, DIN32676 Clamp, ISO1092 flanger
Filter: Mesh 200 µm, Option 30 µm til 400 µm
Blende: standard uden hul, Option mulighed for speciel excentrisk boring af hul.

LIQUITEC · SCHWEIZ



Bio-T Clamp flange til tanke (NA-Connection)

Aseptik tilslutning til tanke med flush-design for rengøringsvenlighed
Overholder specifikationer iht. DIN11864-3 & DIN32676.
Standard leveres de i 316L, fås i en række forskellige materialekvaliteter, Svejseender iht. DIN, ISO, AME BPE
Ruhed: Ra<0,6 µm

LIQUITEC · SCHWEIZ



Bio-plus Sterile skueglas

Materiale: AISI 316L
Tætning: EPDM, FEP (silikone), FKM
Ruhed: Ra<0,6 µm
Dim: DN4 - DN150
Tilsl: Svejseender og Clamp iht. DIN, ISO, AME BPE

LIQUITEC · SCHWEIZ



Bio-T Tank skueglas

Materiale: AISI 316L
Tætning: EPDM, FEP (silikone), FKM
Ruhed: Ra<0,6 µm
Dim: lineær 390mm
Tilsl: Flange iht. DIN 11864 / DIN32676

LIQUITEC · SCHWEIZ



Bio-T Mandehul dæksel

Materiale: AISI 316L
Tætning: EPDM, FEP (silikone), FKM
Ruhed: Ra<0,6 µm
Dim: DN150 - DN700

LIQUITEC · SCHWEIZ

KUGLEVENTILER

Kugleventiler er den mest brugte afspærringsventil i procesindustrien. Kugleventilen er konstrueret så den er meget slidstærk og pålidelig. Kugleventiler findes i mange typer og udførelser, men den mest brugte er den 3-delte, som er designet for over 50 år siden.



EU1935 – Fødevareregodkendt kugleventil

Klassikeren type A44/A459 fås nu certificeret iht. EU1935 med fuldt sporbarhed på alle medie-berørte dele.
DN15 - DN150
PN69 - 102

FLOWSERVE WORCESTER · ENGLAND



Sanitær 3-vejs kugleventil

3-vejs sanitær kugleventil til bryggeri-, fødevarer- og farmaceutiskproduktion.
Materiale: Syrefast legeringer
DN15 - DN100
PN25

KIESELMANN · TYSKLAND



ASMA BPE sanitær tube bore kugleventil type WK70

316L syrefast rustfri smedet hus med lavt ferrit-indhold.
Standard poleret ned til Ra<0,6 my (indvendigt).
DN15 - DN100
PN102

FLOWSERVE WORCESTER · ENGLAND



Sanitær 2-vejs kugleventil

2-vejs sanitær kugleventil til bryggeri-, fødevarer- og farmaceutiskproduktion.
Materiale: Syrefast legeringer
DN15 - DN100
PN25

KIESELMANN · TYSKLAND



Sanitær 2-vejs kugleventil type DG1 serie 8 Orbital

3 delt sanitær kugleventil til bryggeri-, fødevarer- og farmaceutiskproduktion.
Leveres iht. ASME BPE, DIN og ISO
Kan poleres ned til Ra<0,8µ
Kan leveres med flush porte og med sæder der fylder hulrummet ud bag kuglen
Materiale: Syrefast legeringer
DN15 - DN100
PN100

GEFA · TYSKLAND

STYRING

Fagerberg har i mange år været en vigtig partner og medvirkende til at holde hjulene i gang i den danske procesindustri. Vores knowhow omkring ventiler gør, at vi kan være med til at dimensionere den helt rigtige styringsløsning for nye ventiler, der skal monteres i jeres anlæg. Hvis procesanlægget skal modificeres med nyeste styringsteknologier, er vi klar til at rådgive med vores erfaringer.



Pneumatisk aktuator for on/off og regulering type RDA/RDB, kvartdrejende

Heavy duty rack og pinion aktuator.
Materialer: Aluminium
Moment: Op til 6818 Nm

FLowsERVE WORCESTER · ENGLAND



Elektrisk aktuator for on/off og regulering type IQT3, kvartdrejende

Den klassiske aktuator med motorstyring til alle opgaver.
Materialer: Aluminium
Moment: Op til 3000Nm
Certificering: ATEX, FM, CSA explosion proof og flere

ROTORK · ENGLAND



Pneumatisk aktuator for on/off og regulering type GTS, kvartdrejende

Heavy duty rack og pinion aktuator.
Materiale: syrefast
Moment: Op til 1150Nm

ROTORK SOLD0 · ITALIEN



Limit switch box type SK/SQ

Materialer: Plast, aluminium og syrefast
Kommunikation: Kontakt, induktiv og ASI bus
Certificering: ATEX Flameproof & FM, CSA explosion proof

ROTORK SOLD0 · ITALIEN



Rustfri stål 90gr. drejende pneumatisk aktuator

Pneumatisk aktuator for on/off og regulerings applikationer.
Kan nemt monteres på kugle- og butterflyventiler.
Materiale: rustfri stål 1.4301 elektrolyseret
Moment: Op til 180Nm
Tryk: op til 8 barg

KIESELMANN · TYSKLAND



Tilbage melding for 90gr. drejende pneumatisk aktuator

Induktive tilbage melding boks for direkte montering på rustfri aktuator
Hall effekt sensor med præcis tilbage melding.
Med stor LED indikator for status.
Kan leveres til ASI-bus og ASI-bus 100 bus systemer.
Dæksel fås både i syrefast stål eller plast, bajonet tilslutning sikre IP67 og ATEX.

KIESELMANN · TYSKLAND



Positioner elektrisk/pneumatisk type Logix 500MD+ serien

Enkelt- og dobbeltvirkende.
Materialer: Aluminium
Kommunikation: 4-20 mA, HART
Certificering: ATEX intrinc

FLowsERVE · USA



Kontakt os på
tlf. +45 43 29 02 00

Scan koden og find kontaktoplysninger
på din lokale Fagerberg sælger



FAGERBERG A/S

Kornmarksvej 10
DK-2605 Brøndby, Danmark

+45 43 29 02 00

fagerberg@fagerberg.dk

www.fagerberg.dk